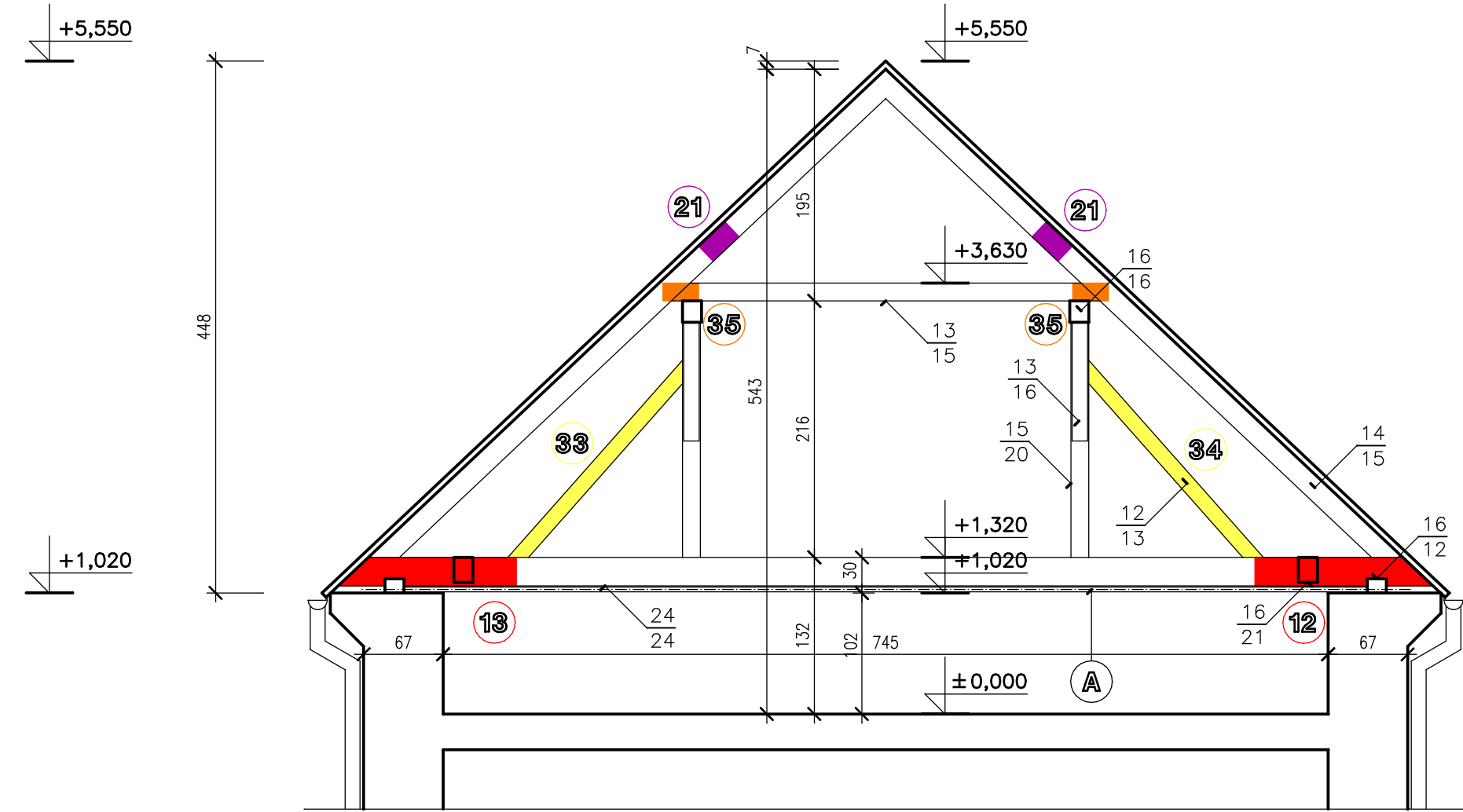
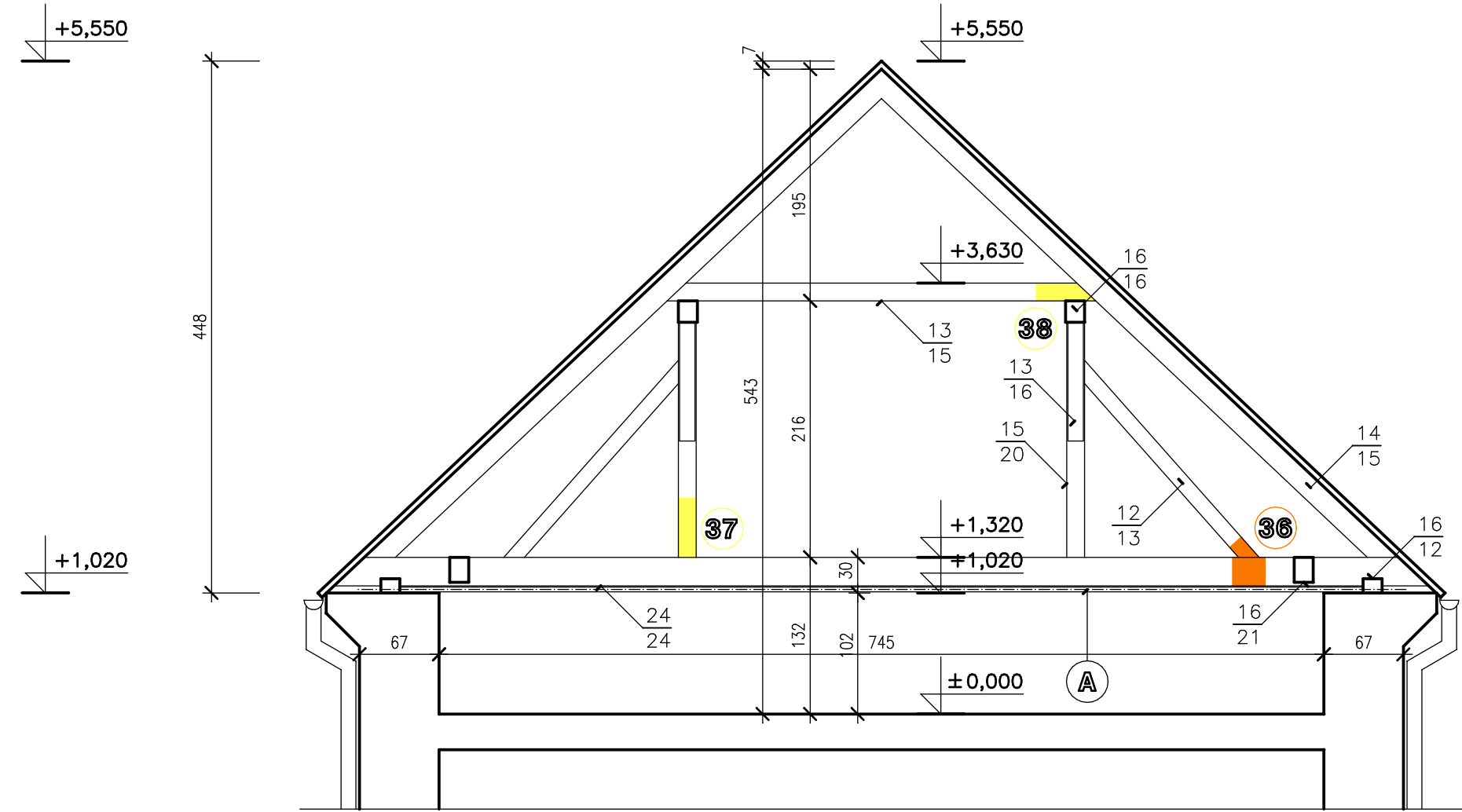


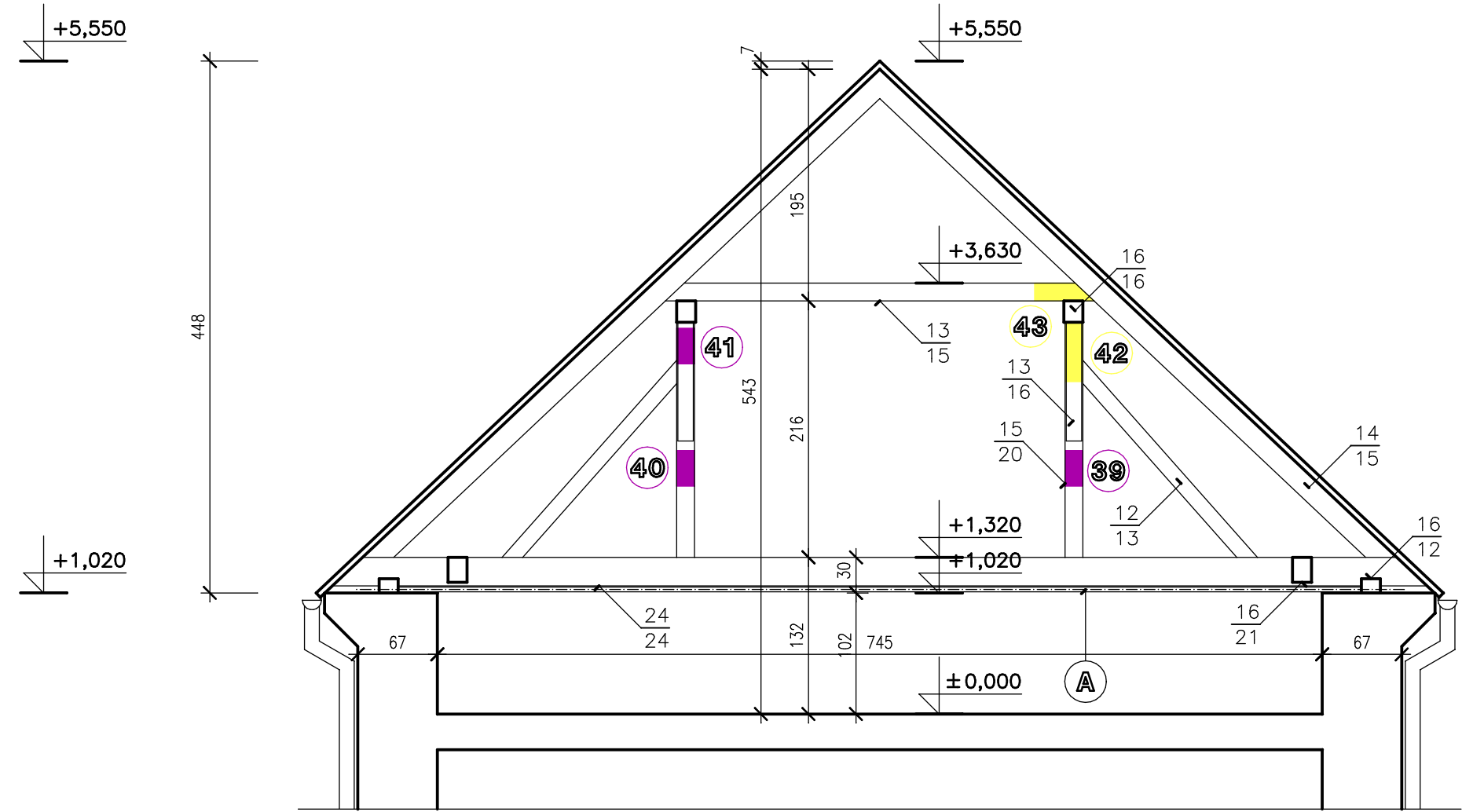
ŘEZ 1 - 1' - VAZBA 'I'



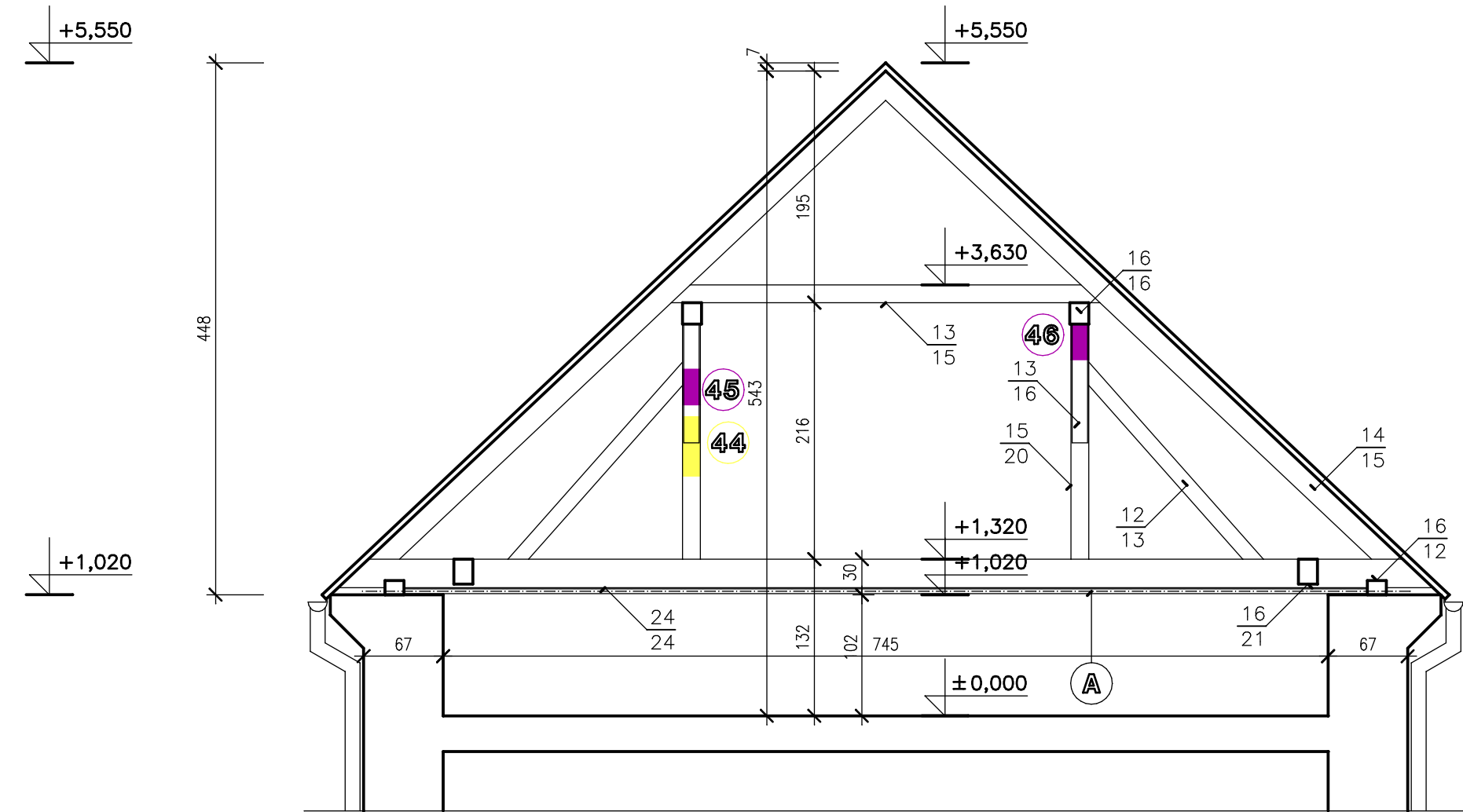
ŘEZ 2 - 2' - VAZBA 'II'



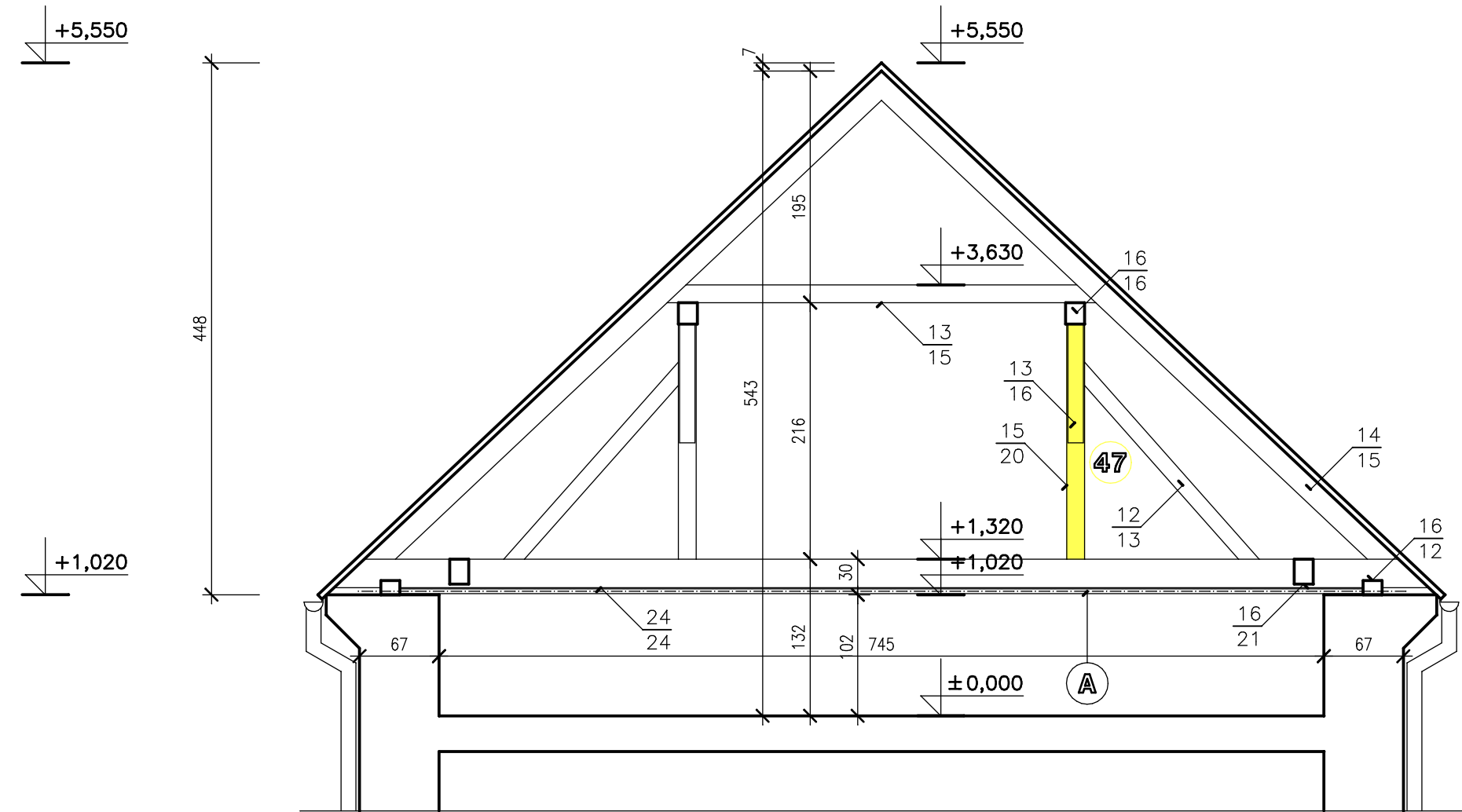
ŘEZ 3 - 3' - VAZBA 'III'



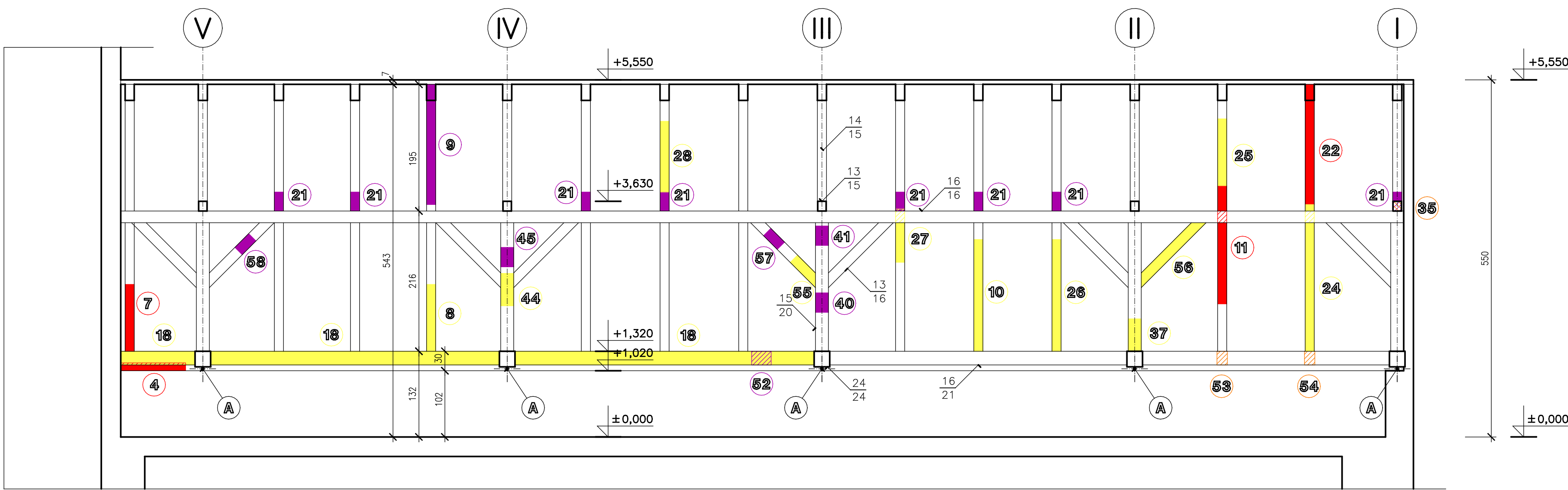
ŘEZ 4 - 4' - VAZBA 'IV'



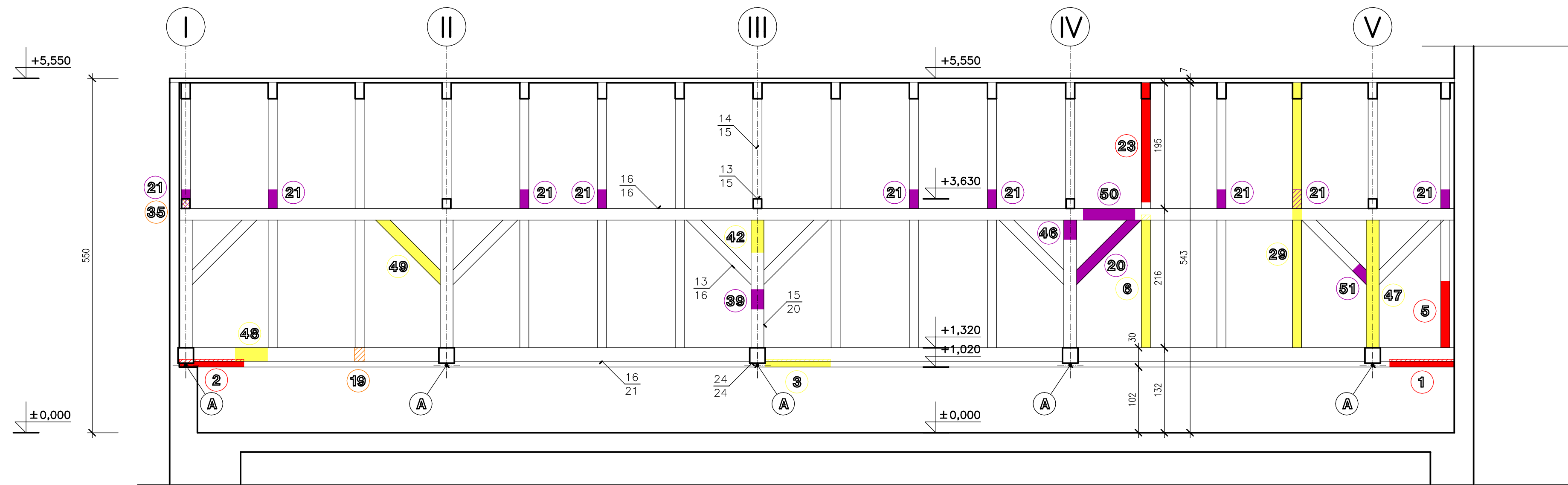
ŘEZ 5 - 5' - VAZBA 'V'



ŘEZ 6 - 6'



ŘEZ 7 - 7'



LEGENDA

- MĚNĚNÉ (ODSTRANĚNÉ) ČÁSTI DŘEVĚNÝCH PRVKŮ KONSTRUKCE KROVU
- OPRAVY DŘEVĚNÝCH PRVKŮ KONSTRUKCE KROVU
- DOPLNĚNÉ CHYBĚJÍCÍ ČÁSTI NEBO CELÉ DŘEVĚNÉ PRVKY KONSTRUKCE KROVU
- OPRAVA ROZEVRŮSTÝCH TESÁŘSKÝCH SPOJŮ A JEJICH ZAJIŠTĚNÍ

1

OZNAČENÍ DESTRUOVANÝCH MÍST DŘEVĚNÝCH KONSTRUKCÍ KROVU OBJEKTU GARŽI V SEIFERTOVI ULICI VYHOŽÍ ZE ZNALOSTNÍHO POSUDKU ZPRACOVANÉHO ING. I. HOROVOU V ZÁŘÍ 2018, STAVEBNÍ TECHNICKÉHO POSOUZENÍ VYPRACOVANÉHO FIRMOU STATUM S.R.O. V SRPNU 2018 A STATICKÉHO POSOUZENÍ VYPRACOVANÉHO ING. K. GREINEREM V ZÁŘÍ 2018

SPECIFIKACE STAVEBNÍCH ÚPRAV

- VEŠKERÉ VNITŘNÍ POVRCHY A KONSTRUKCE BUDOU PŘED PROVÁDĚNÍM OPRAVNÍCH PRACÍ DOKLADNĚ OČIŠTĚNY
- KONSTRUKČNĚ OSLABENÉ PRVKY – LOKÁLNĚ OSLABENÉ PRVKY V DŮSLEDKU POUŽITÍ PRVKŮ PŘI REALIZACI Z JINÉ STAVBY – DOPLNĚNÍ BUDE PROVEDENO V ROZSAHU CHYBĚJÍCÍ ČÁSTI PRVKU
- PORUŠENÉ (UVOLNĚNÉ) TESÁŘSKÉ SPOJE BUDOU STAŽENY A ZAJIŠTĚNY PÁSOVOU OCELÍ NEBO DŘEVĚNÝMI PŘÍLOHKAMI
- ODSTRANĚNÍ DESTRUOVANÉ VRSTVY DŘEVA BUDE PROVEDENO V MÍSTĚCH NARUŠENÍ ODESKÁNÍM (OTĚSÁNÍM) POVRCHU, V PŘÍPADĚ HLUBŠÍHO PORUŠENÍ BUDE ČÁST PRVKU VYMĚNĚNA ZA NOVÝ
- VEŠKERÉ STÁVAJÍCÍ DŘEVĚNÉ KONSTRUKCE BUDOU IMPREGNOVÁNY NÁTEREM PROTI BIOLOGICKÝM ŠKŮDCŮM, DŘEVOKAZNÝM HUBÁM A HNILOBÁM
- VEŠKERÉ NOVÉ DŘEVĚNÉ KONSTRUKCE BUDOU OPATŘENY TLAKOVOU IMPREGNACÍ PROTI BIOLOGICKÝM ŠKŮDCŮM, DŘEVOKAZNÝM HUBÁM A HNILOBÁM S HLOUBKOU PRŮNIKU MIN. 3 mm
- VEŠKERÉ ZBYTKY DŘEVA SKLADOVANÉHO V PROSTORU PŮDY BUDOU VYKLIZENY
- STÁVAJÍCÍ PODKOPKAPÍ ŽLABY A SVODY BUDOU VYČIŠTĚNY, JEJICH KONSTRUKCE ZKONTROLOVÁNA A V PŘÍPADĚ PORUŠENÍ VYMĚNĚNA
- STÁVAJÍCÍ STŘEŠNÍ KRYTINA Z KERAMICKÝCH TASEK BOBROVKA BUDE KOMPLETNĚ DEMONTOVÁNA, PROVEDE SE KONTROLA A PŘÍPADNÁ OPRAVA VÝMĚNA, DOPLNĚNÍ A OŠETŘENÍ STÁVAJÍCÍCH SOUVISLEJÍCÍCH DŘEVĚNÝCH PRVKŮ A NÁSLEDNĚ SE ZPĚTNĚ POLOŽÍ PŮVODNÍ STŘEŠNÍ KRYTINA VČETNĚ DOPLNĚNÍ CHYBĚJÍCÍCH KERAMICKÝCH TASEK A SOUVISLEJÍCÍCH DOPLŇKŮ (cca 50)
- V MÍSTĚCH DESTRUKCE POZDĚNÍ BUDE OČIŠTĚNO A OŠETŘENO OKOLNÍ ZDVO

POZNÁMKA

- PODKLADY PRO ZPRACOVÁNÍ PD:
  - ZAMĚŘENÍ STÁVAJÍCÍHO STAVU – FIRMA STATUM S.R.O. – 07/2018
  - STAVEBNÍ TECHNICKÉ POSOUZENÍ – FIRMA STATUM S.R.O. – 08/2018
  - STATICKÉ POSOUZENÍ – ING. K. GREINER – 09/2018
  - ZNALECKÝ POSUDEK – ING. I. HOROVÁ – 09/2018
- VŠEOBĚ, DĚLKOVÉ A PRŮŘEZOVÉ ROZMĚRY STÁVAJÍCÍCH KONSTRUKCÍ A NOVÝCH VÝROBKŮ V SOUVISLÝCHOSTI SE STÁVAJÍCÍM STÁVEM NUTNO UPŘESNIT DLE SKUTEČNOSTI PŘÍMO NA MÍSTĚ
- PŘI REKONSTRUKCI MŮŽE BYT ZJIŠTĚNO POŠKOZENÍ DALŠÍCH, NYNÍ ZAKRYTÝCH PRVKŮ, KTERÉ BUDOU DLE POTŘEBY OPRAVENY
- DEMONTÁŽ STŘEŠNÍHO PLÁŠTĚ BUDE PROVÁDĚNA POSTUPNĚ A SOUČASNĚ S POLOŽENÍM DÍŮŽNÍ FOLIE PRO OCHRANĚNÍ OBJEKTU PŘED PUVĚTRNOSTNÍMI VLIVY

LEGENDA STAVEBNÍCH PODROBNOSTÍ

- OCELOVÉ TÁHLŮ Ø18 mm DL cca 850 cm – 5 KS
- TÁHLŮ OSAZENO MEZI POZDĚNICE POD VAZNÝ TRÁM PLNĚ VAZBY, KOTVENO NA POZDĚNICI POMOCÍ JEJHO OBEPRNUTÍ PÁSOVOU OCELÍ

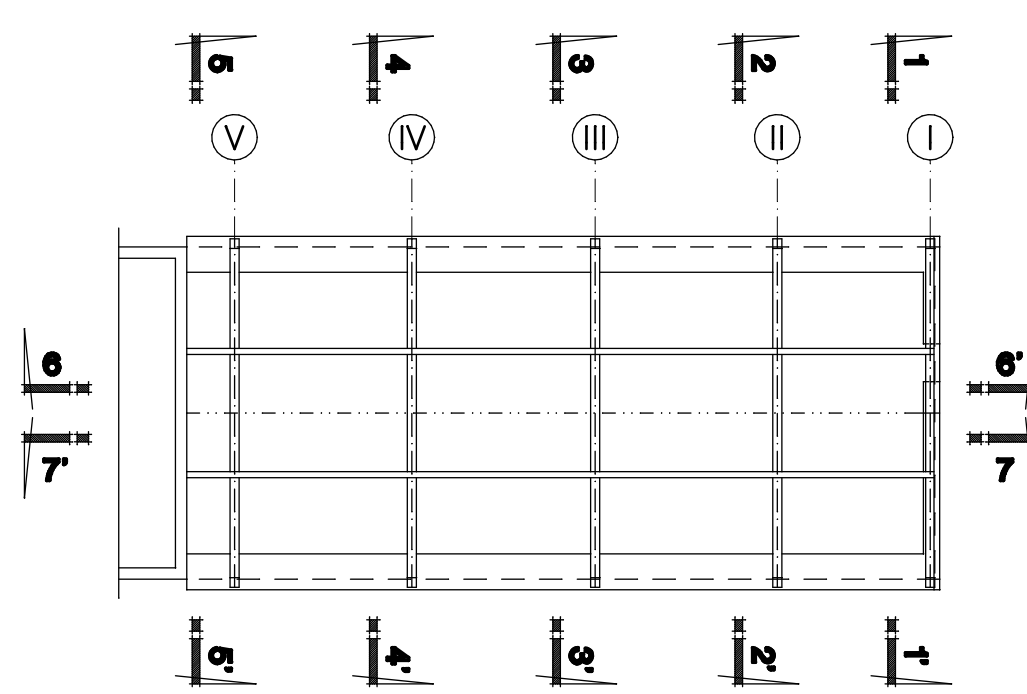
LEGENDA MĚNĚNÝCH ČÁSTÍ

- POZDĚNICE – VÝMĚNA ČÁSTI V DL. cca 100 cm – PLÁTOVÁNÍ
- POZDĚNICE – VÝMĚNA ČÁSTI V DL. cca 100 cm – PLÁTOVÁNÍ
- POZDĚNICE – ODSTRANĚNÍ DESTRUOVANÉ VRSTVY DŘEVA V DL. cca 100 cm – OSEKÁNÍ
- POZDĚNICE – VÝMĚNA ČÁSTI V DL. cca 100 cm – PLÁTOVÁNÍ
- KROKEV – VÝMĚNA ČÁSTI V DL. 150 cm – PLÁTOVÁNÍ
- KROKEV – ODSTRANĚNÍ DESTRUOVANÉ VRSTVY DŘEVA V DL. cca 300 cm – OSEKÁNÍ
- KROKEV – VÝMĚNA ČÁSTI V DL. 150 cm – PLÁTOVÁNÍ
- KROKEV – ODSTRANĚNÍ DESTRUOVANÉ VRSTVY DŘEVA V DL. cca 150 cm – OSEKÁNÍ
- KROKEV – DOPLNĚNÍ CHYBĚJÍCÍ ČÁSTI DL. cca 250 cm – PLÁTOVÁNÍ
- KROKEV – ODSTRANĚNÍ DESTRUOVANÉ VRSTVY DŘEVA V DL. cca 250 cm – OSEKÁNÍ
- KROKEV – VÝMĚNA ČÁSTI V DL. 250 cm – PLÁTOVÁNÍ
- VAZNÝ TRÁM – VÝMĚNA ZHLAVÍ V DL. cca 150 cm – PLÁTOVÁNÍ
- VAZNÝ TRÁM – VÝMĚNA ZHLAVÍ V DL. cca 150 cm – PLÁTOVÁNÍ
- VÝMĚNA VAZNÉHO TRÁMU – ODSTRANĚNÍ DESTRUOVANÉ VRSTVY DŘEVA V DL. cca 460+450+120=1030 cm – OSEKÁNÍ
- VÝMĚNA VAZNÉHO TRÁMU A KRATČE – STAŽENÍ A ZAJIŠTĚNÍ TESÁŘSKÉHO SPOJE
- PÁSEK – DOPLNĚNÍ CHYBĚJÍCÍ ČÁSTI DL. cca 150 cm
- KROKEV – DOPLNĚNÍ ČÁSTÍ PRVKŮ KONSTRUKČNĚ OSLABENÝCH DL. cca 30 cm – 18 MÍST
- KROKEV – VÝMĚNA ČÁSTI V DL. 250 cm – PLÁTOVÁNÍ
- KROKEV – VÝMĚNA ČÁSTI V DL. 250 cm – PLÁTOVÁNÍ
- KROKEV – ODSTRANĚNÍ DESTRUOVANÉ VRSTVY DŘEVA V DL. cca 300 cm – OSEKÁNÍ
- KROKEV – ODSTRANĚNÍ DESTRUOVANÉ VRSTVY DŘEVA V DL. cca 150 cm – OSEKÁNÍ
- KROKEV – ODSTRANĚNÍ DESTRUOVANÉ VRSTVY DŘEVA V DL. cca 250 cm – OSEKÁNÍ

LEGENDA MĚNĚNÝCH ČÁSTÍ

- KROKEV – ODSTRANĚNÍ DESTRUOVANÉ VRSTVY DŘEVA V DL. cca 100 cm – OSEKÁNÍ
- KROKEV – ODSTRANĚNÍ DESTRUOVANÉ VRSTVY DŘEVA V DL. cca 150 cm – OSEKÁNÍ
- KROKEV – ODSTRANĚNÍ DESTRUOVANÉ VRSTVY DŘEVA V DL. cca 600 cm – OSEKÁNÍ
- VZPĚRA – ODSTRANĚNÍ DESTRUOVANÉ VRSTVY DŘEVA V DL. cca 220 cm – OSEKÁNÍ
- VZPĚRA – ODSTRANĚNÍ DESTRUOVANÉ VRSTVY DŘEVA V DL. cca 220 cm – OSEKÁNÍ
- HAMBÁLEK A KROKEV – STAŽENÍ A ZAJIŠTĚNÍ TESÁŘSKÉHO SPOJE – 2 MÍST
- VAZNÝ TRÁM A VZPĚRA – STAŽENÍ A ZAJIŠTĚNÍ TESÁŘSKÉHO SPOJE – OSEKÁNÍ
- SLOUPEK – ODSTRANĚNÍ DESTRUOVANÉ VRSTVY DŘEVA V DL. cca 50 cm – OSEKÁNÍ
- HAMBÁLEK – ODSTRANĚNÍ DESTRUOVANÉ VRSTVY DŘEVA V DL. cca 50 cm – OSEKÁNÍ
- SLOUPEK – DOPLNĚNÍ ČÁSTI PRVKU KONSTRUKČNĚ OSLABENÉHO DL. cca 30 cm
- SLOUPEK – DOPLNĚNÍ ČÁSTI PRVKU KONSTRUKČNĚ OSLABENÉHO DL. cca 30 cm
- SLOUPEK – DOPLNĚNÍ ČÁSTI PRVKU KONSTRUKČNĚ OSLABENÉHO DL. cca 30 cm
- SLOUPEK – ODSTRANĚNÍ DESTRUOVANÉ VRSTVY DŘEVA V DL. cca 50 cm – OSEKÁNÍ
- HAMBÁLEK – ODSTRANĚNÍ DESTRUOVANÉ VRSTVY DŘEVA V DL. cca 50 cm – OSEKÁNÍ
- SLOUPEK – ODSTRANĚNÍ DESTRUOVANÉ VRSTVY DŘEVA V DL. cca 50 cm – OSEKÁNÍ
- SLOUPEK – DOPLNĚNÍ ČÁSTI PRVKU KONSTRUKČNĚ OSLABENÉHO DL. cca 30 cm
- SLOUPEK – ODSTRANĚNÍ DESTRUOVANÉ VRSTVY DŘEVA V DL. cca 200 cm – OSEKÁNÍ
- VÝMĚNA VAZNÉHO TRÁMU – ODSTRANĚNÍ DESTRUOVANÉ VRSTVY DŘEVA V DL. cca 50 cm – OSEKÁNÍ
- PÁSEK – ODSTRANĚNÍ DESTRUOVANÉ VRSTVY DŘEVA V DL. cca 150 cm – OSEKÁNÍ
- VAZNICE – DOPLNĚNÍ ČÁSTI PRVKU KONSTRUKČNĚ OSLABENÉHO DL. cca 80 cm
- PÁSEK – DOPLNĚNÍ ČÁSTI PRVKU KONSTRUKČNĚ OSLABENÉHO DL. cca 30 cm
- VÝMĚNA VAZNÉHO TRÁMU – DOPLNĚNÍ ČÁSTI PRVKU KONSTRUKČNĚ OSLABENÉHO DL. cca 30 cm
- VÝMĚNA VAZNÉHO TRÁMU A KRATČE – STAŽENÍ A ZAJIŠTĚNÍ TESÁŘSKÉHO SPOJE
- VÝMĚNA VAZNÉHO TRÁMU A KRATČE – STAŽENÍ A ZAJIŠTĚNÍ TESÁŘSKÉHO SPOJE
- PÁSEK – ODSTRANĚNÍ DESTRUOVANÉ VRSTVY DŘEVA V DL. cca 50 cm – OSEKÁNÍ
- PÁSEK – ODSTRANĚNÍ DESTRUOVANÉ VRSTVY DŘEVA V DL. cca 150 cm – OSEKÁNÍ
- PÁSEK – DOPLNĚNÍ ČÁSTI PRVKU KONSTRUKČNĚ OSLABENÉHO DL. cca 30 cm
- PÁSEK – DOPLNĚNÍ ČÁSTI PRVKU KONSTRUKČNĚ OSLABENÉHO DL. cca 30 cm

SITUAČNÍ SCHEMA ŘEZŮ



KÓTOVÁNO V CM!  
±0,000 = 100,00

PROJEKTANT :	PETR VACHULKA	PROJEKTOVÁ ČINNOST VE VÝSTAVBĚ	PETR VACHULKA
INVESTOR :	MĚSTO BÍLINA, BREŽÁNSKÁ 50/4, BÍLINA, 41801	MĚSTSKÝ ÚŘAD :	BÍLINA
MĚSTSKÝ ÚŘAD :	BÍLINA	ÚSTECKÝ	
KRAJ :	ÚSTECKÝ	FORMÁT:	15 A4
AKCE :	OPRAVA STŘECHY GARŽÍ	DATUM :	BŘEZEN 2021
	na pozemku č. 129/1, k.ú. Bílina	STUPEŇ:	DPS
	ul. SEIFERTOVA - BÍLINA	ČÍSLO ZAKÁZKY:	2021/V-04
OBSAH :	ŘEZY – POHLEDOVÉ SCHEMA	MĚŘITKO:	1 : 50
		ČÍSLO VÝKRESU:	D.1.1.6